

隨身型擴香儀 Mobile Nebulizing Diffuser

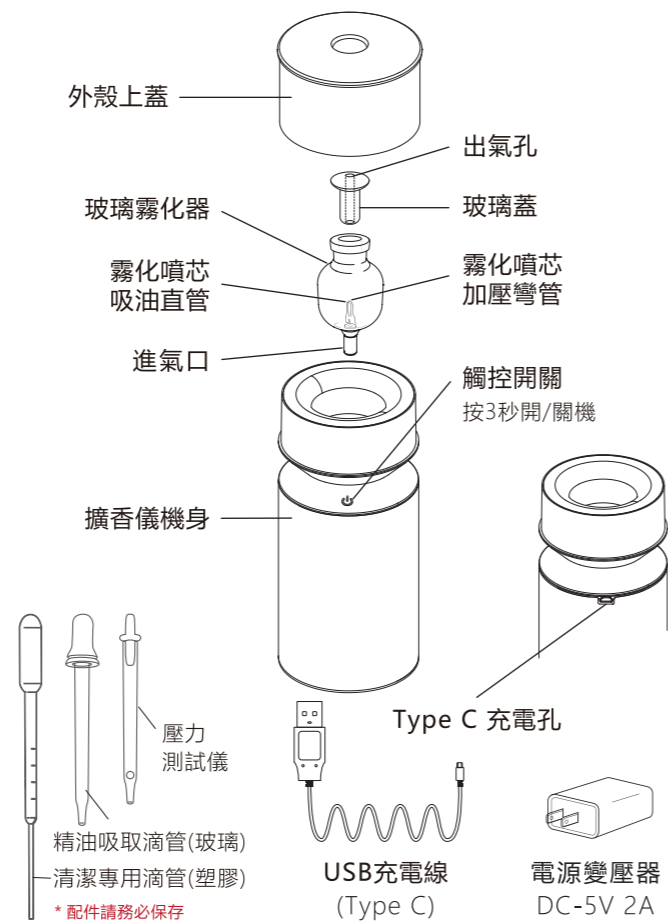
使用與保固說明書

無線・充電式
App智能遙控



Organic Aromas

擴香儀部件



使用方法

1. 確保於關機狀態，打開外殼上蓋及玻璃蓋。
 2. 取出玻璃霧化器，將精油小心滴入玻璃霧化器中。(建議滴入20-25滴即可)
 3. 依照順序，將零件重新組裝，完成後即可開啟開關使用。
 4. 在您的智慧型手機或平板電腦上，開啟 Google Play 商店或 Apple App Store。
 5. 搜尋「Nebulizing Diffuser」，並下載APP。然後在您的手機上啟用藍牙，開啟APP
 6. 長按底座上的觸控感應鈕3秒即可開啟擴香儀電源。
- 添加精油請注意，添加量請勿超過玻璃霧化器內部管子(大約0.6公分高)
- 若擴香儀無法啟動，請參考「充電方式」章節

7. 在APP介面中，點選「+」圖示以新增擴香儀。依照畫面提示進行「搜尋」及「連線」，即可完成藍牙配對。



- 當擴香儀已開機時：使用觸控鍵可開啟或關閉藍色LED燈。
- 當擴香儀開機並處於充電狀態：a) 若電池尚未充滿，紅色指示燈會閃爍。b) 若電池已充滿，紅色指示燈將保持恆亮。
- 擴香儀運作僅能透過 App 進行控制。
- 本產品電池內建過充保護裝置

- ▲ App可同時連結多台擴香儀。擴香儀無法同時受多台手機控制。
- ※ 藍牙的有效距離約為10公尺(30英尺)，並可能因周遭環境而有所差異。

充電方式

1. 為擴香儀充電時，請將 USB 充電線連接至擴香儀底座，另一端插入電源變壓器後，再將變壓器插入牆上插座。
 2. 您可以在APP控制介面右上角查看電量狀態。
 3. 當擴香儀正在充電時，右上角的電量指示旁會顯示一個閃電符號。
 4. 將擴香儀充飽電(100%)大約需要4小時。在充電時亦可使用擴香儀。
- 請務必使用DC-5V電源供應器，避免機器損壞。

玻璃霧化器清潔保養

為維持最佳效能，建議每週至少清潔一次玻璃霧化瓶。若擴香儀已超過 7 天未使用，而您打算再次啟用，則更必須進行清潔。

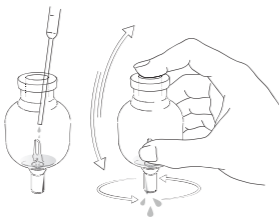
1. 拆卸與清空：

請小心地將霧化器直接向上垂直拔起。然後將霧化器內剩餘的精油倒出。



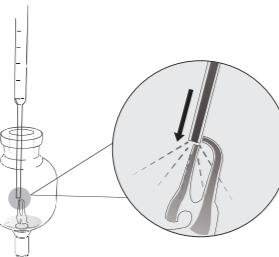
2. 霧化器瓶內清潔：

將70%以上的酒精約 8-10ml 倒入玻璃霧化器中。用拇指或其他物體壓封住瓶口，上下搖晃並左右旋轉，清除瓶內髒汙後，倒出酒精。可重複數次，徹底清潔。搖晃及旋轉過程中，如有酒精從瓶底進氣口溢出，為正常現象。



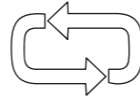
3. 噴芯清潔

再向霧化器中倒入6-8ml 酒精。使用清潔專用滴管吸取一些酒精。將滴管尖端對準並觸碰直微管，用力擠壓滴管，確保有足夠的力量將酒精推送沖洗微管。重複此操作數次，直到微管內所有堵塞物被清除，然後將酒精從容器中倒出。



4. 重複步驟 2 進行瓶內清潔：

為確保髒汙排出瓶外，請重複步驟2進行清潔。可多重幾次，確保髒汙排出。



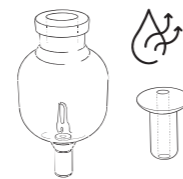
5. 外部清潔：

用浸有酒精的紙巾徹底擦拭霧化器和瓶蓋的外部，以去除任何油脂髒汙殘留。



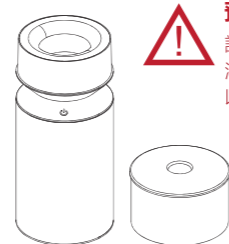
6. 乾燥：

倒掉瓶內剩餘的酒精。靜置霧化器至完全乾燥後再行使用或保存。(利用烘碗機或吹風機可加速乾燥過程)



預防損壞：

請確保任何時候都不讓液體進入擴香儀底座，以避免損壞。



清潔教學影片

注意事項

若不遵守以下注意事項，而導致產品故障或其他損壞將使一年保固無效，請特別注意。

擴香儀的注意事項

- 請依照說明書中的指示，定期清潔玻璃霧化器，避免霧化噴芯阻塞。
- 玻璃霧化器屬耗材，未在保固範圍內；拿取時請注意，避免掉落破裂。
- 若精油滴到木質底座時，請立即擦除，避免木質表面腐蝕。
- 為避免產品故障、異常操作或對周遭環境與物品造成損害，請避免在以下環境中使用本產品：
 - 直射陽光下、暖器 / 散熱器上方、靠近火源處、極端高溫場所，或冷氣出風口附近。
 - 墊子、棉被或任何不穩固或傾斜的表面上。
- 本產品僅能搭配公司所提供的電源變壓器，使用其他變壓器可能會造成設備損壞或人體危害。
- 請勿使用非本公司之香氛油品。
- 請勿自行拆解或改裝本產品。
- 請勿在運作期間移動擴香儀。
- 若長時間不使用本產品，請務必進行霧化器清潔，並徹底乾燥後妥善保存。
- 本商品內有鋰電池，請勿放置於高溫及高濕場所。

香氛油品注意事項

- 強烈建議使用本公司之香氛油品。
- 為避免產品故障，請勿使用有雜質或固體之香氛油品。
- 不要使用含有基底油的精油，如薄荷巴油、杏仁油和葡萄籽油。
- 請勿加水擴香，或使用水溶性精油產品。
- 根據使用頻率添加適量的油量。請勿將油品置於瓶中過久，導致油品氧化變質，阻塞霧化噴芯。
- 避免單獨使用黏稠型精油，如檀香、柏樹、安息香和乳香等。或者在使用黏稠油品後立即進行霧化器清潔，以防止霧化噴芯堵塞。

保固須知

保固資訊：

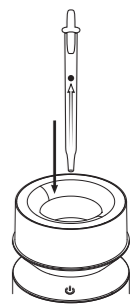
- 除天災人禍造成之故障，本公司提供一年保固(自購買日算起)。
- 如果發生產品故障，請準備好主機、配件和原始訂單資訊並與LINE客服聯繫。

對於以下情況，不在保固範圍內：

- 購買超過一年。
- 故意更改購買日期和其他資訊。
- 人為故意或疏忽造成之故障
- 火災、地震、暴風、洪水、污染、災害、戰爭或其他外部因素引起的故障。
- 因自行拆卸，改裝或修理而導致的故障。
- 玻璃霧化器因撞擊破碎或未保養而阻塞。
- 因未按指示使用特定的油品或配件而導致的故障。
- 因液體進入機體內部而造成的損壞。
- LED 燈、配件及其他消耗品的正常耗損。

無精油煙霧時，請進行底座檢查

1. 將壓力測試儀尖端輕插入霧化器插入口。
2. 開啟底座電源。
3. 觀察白球狀況，上升為正常，不動為異常，異常時請聯絡客服。
4. 如底座正常而無煙霧，請進行霧化器清潔，或更換玻璃霧化器。



如對商品有所有任何問題，請email或LINE客服聯繫
Organic Aromas info@organicaromas.com.tw



官方LINE